

Serdecznie witamy w Łodzi, która po wielu rzekach płynie!

Dziś o **ŁÓDCE** słów kilka...



ŁÓDKA to jedna z dwóch najważniejszych łódzkich rzek i rzeczywiście można ją odnaleźć nie tylko na mapie, ale także, w wielu miejscach w Łodzi, zobaczymy ją w terenie!



To rzeka, nad którą, prawie 600 lat temu powstało nasze miasto. Co ciekawe nosiła wtedy nazwę STAREJ RZEKI, STAREJ STRUGI, lub STAROWIEJSKIEJ. Choć wielu mieszkańców Łodzi nie zdaje sobie z tego sprawy, obecną nazwę rzece nadano dopiero około XIX wieku i **pochodzi ona od nazwy miasta!!!** Łódka ma ok 20 kilometrów długości. Jej źródła znajdują się „pod Giewontem”, ale nie chodzi tu o nazwę tatrzańskiego szczytu, a jedną z łódzkich ulic w dzielnicy Stoki. Łódka po opuszczeniu naszego miasta przepływa jeszcze przez Konstantynów Łódzki i wpada do Neru (a potem do Warty i stamtąd do Odry ☺).



Chcąc znaleźć ją na mapie, a także w terenie należy pamiętać, że w środkowej części miasta płynie schowana w podziemnym tunelu, co zdecydowanie utrudni nam poszukiwania. Jednak nawet tam można do niej zajrzeć przez wąż w Parku Staromiejskim (nazywanym przez łodzian Parkiem Śledzia).  Potoczna nazwa parku związana jest z przeszłością miejsca. Przed wybuchem II wojny światowej w miejscu tym znajdowała się gęsta zabudowa, wśród której był targ rybny. Chyba nie musimy tłumaczyć jaki zapach unosił się w całej okolicy.



Wracając do Łódki - pod ziemią znalazła się ze względu na straszny stan, do jakiego doprowadzili ją mieszkańcy miasta oraz liczne zakłady, które ulokowano nad rzeką. Stała się ściekiem zagrażającym życiu i zdrowiu mieszkańców. Poza tym mocno utrudniała zabudowę miasta. Poradzić sobie z nią musiał sam Izrael Poznański, fabrykant żydowskiego pochodzenia, który był właścicielem wielkiej fabryki włókienniczej, znanej dziś jako:



Pewnie niewielu łodzian zdaje sobie sprawę, że spacerując po rynku tej galerii handlowo-rozrywkowej ma pod stopami ukrytą rzekę Łódkę!

Mało kto wie, że najdłuższe w Europie fontanny, Manufaktury, ustawione w linii koryta rzeczno pokazują właśnie bieg rzeki (nie martwcie się, woda która z nich tryska nie pochodzi z brudnej Łódki, ale z wodociągów ☺). Nieco więcej informacji znajdziecie w filmiku pod linkiem:

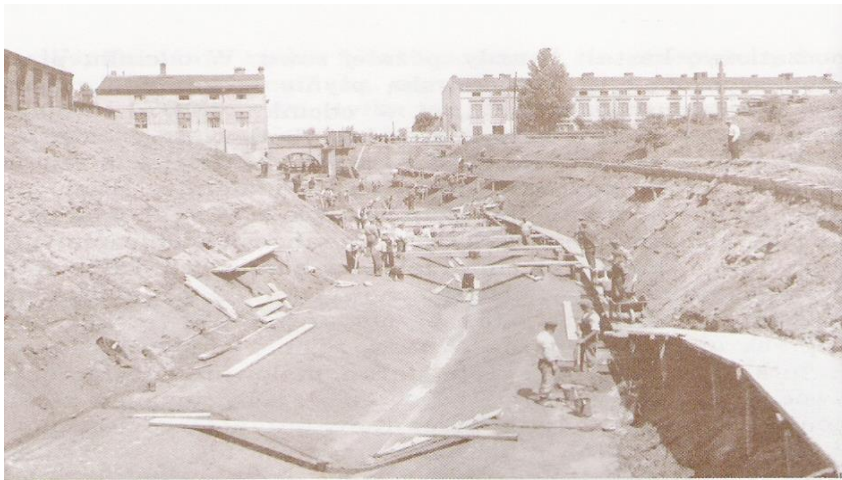
<https://www.youtube.com/watch?v=ThTPnF6h6FA>

Łódka, oprócz podziemi, ma też przyjemne otoczenie w postaci 3 parków, przez które przepływa. Począwszy od parku Helenów, przez Park Śledzia po Park na Zdrowiu. Tam też, po opłynięciu od północy Ogrodu Botanicznego, kieruje się poza granice naszego miasta. Właśnie w parku na Zdrowiu najłatwiej zaobserwować bieg rzeki Łódki, a zatem udanych poszukiwań! **POWODZENIA!!!**

Rzeka Łódka, płynąca jeszcze na powierzchni:



Budowa podziemnego kanału dla Łódki:



Łódka „zamknięta” w podziemiach...



Rzeka Łódka obecnie, w parku na Zdrowiu:



Opracowała: Marta Gadula, Pracownia Edukacji Regionalnej