

PRZYKŁADOWE PRACE o coronavirusie

PLAKATY I RYSUNKI SATYRYCZNE

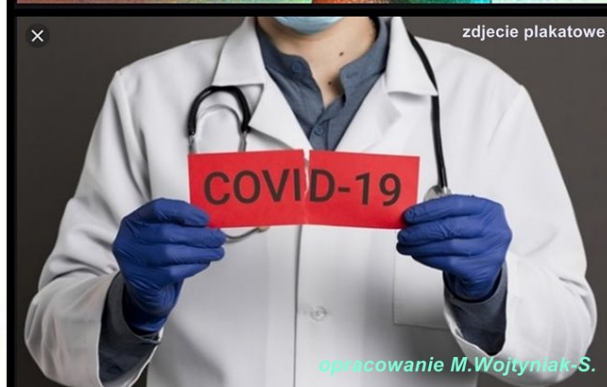
Plakaty posługują się napisem i obrazem. Obraz postaci, rzeczy w plakacie często jest uproszczony, zbliżony do prostego znaku, jest płaski bez światłocienia, ale za to kolory są wyraziste. Napis czyli HASŁO jest krótkie, ma być czytelne. Stosuje się napisy w 2-3 wielkościach liter, największe są te napisy, które są najważniejsze dla treści plakatu. Plakat ma przyciągać uwagę i być łatwo zrozumiały, szybki do ogarnięcia wzrokiem i zrozumienia jego sensu, przesłania. Plakaty tworzone są w celu informowania (o premierze filmu lub przedstawienia, koncertu, wystawy w galerii lub muzeum), ostrzegania o zagrożeniach (antynarkotkowy, przeciw przemocy, przeciw alkoholizmowi, przeciw wojnie, na temat epidemii), zachęcania do jakiś zachowań, akcji (krwiodawstwo, akcje charytatywne). Często tworzą je wybitni artyści a uczelnie artystyczne przygotowują przyszłych projektantów plakatów. Niektóre plakaty są wyrazem indywidualnego stylu artysty i nie stosują typowych uproszczonych form ale mogą przypominać malarstwo.

W warszawskim Wilanowie jest Muzeum Plakatu z pracami najwybitniejszych projektantów z całego świata.



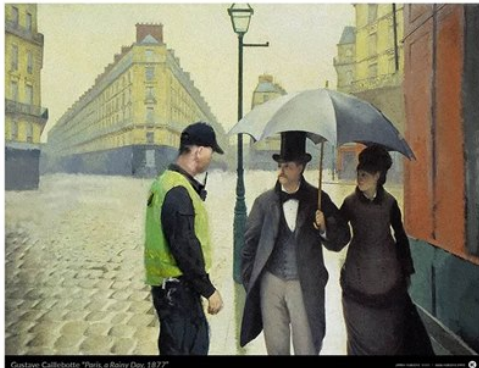
RYSUNKI SATYRYCZNE

Wykonywane przez rysowników najczęściej dla prasy – czasopism. Stosują uproszczoną formę przedstawiania postaci, zjawisk, rzeczy. Mogą być pozbawione tła. Mogą przedstawiać postacie lub scenki, zdarzenia z dopisanym tekstem. Często posługują się KARYKATURĄ czyli groteskowym, śmiesznym przekształceniem (deformacją) postaci. Tworzone są przez znanych artystów-ryowników, grafików.



MURALE

malarstwo ścienne o dużym formacie na ścianach miejskich budynków, parkanach itp. Inna nazwa: street art (sztuka uliczna). Często wykonywane na zamówienie przez znanych artystów.



Obraz Gustave'a Caillebotte'a po przeróbce (Jarek Kubicki)



Leonardo Da Vinci MONA LISA *Autor: Twitter.com/StreetArtDream*



Leonardo da Vinci fresk OSTATNIA WIECZERZA *Autor: Andrew Young*



opracowanie M.Wojtyniak-S.